



株式会社E.I.エンジニアリング

TEL : 078-222-8250

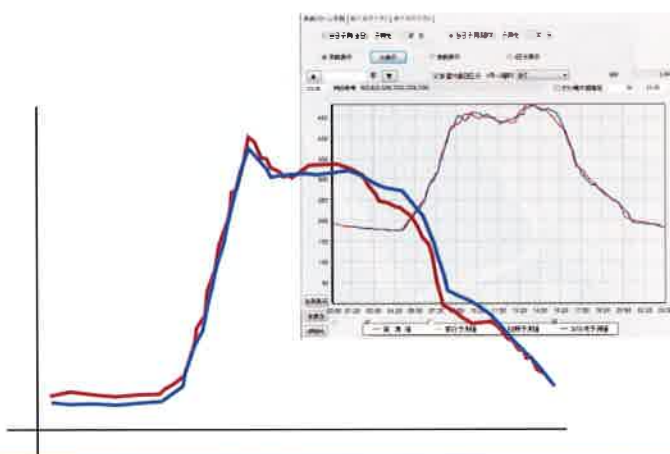
URL : <http://www.eie-e.com/>



イチオシ!

●電力・熱エネルギーの負荷予測を過去の実績データを用いて正確に需要予測「EPS21」を提供。

過去の実績時系列データ(10分周期)をクラスター分析及び独自のデータ処理をすることにより、当日の24時間先までの電力・熱負荷を高精度で予測できる「EPS21」ソフトを開発。過去データには、気象条件・人間の行動パターン等エネルギーの全てを含んでいるので、気象予報その他の計測データなしで終日予測を行い、実測データが更新されるたびに終日予測も更新され、時間を追うごとに精度も高くなる。「EPS21」は、独自のデータ処理アルゴリズムにより、どのようなパッケージソフトにも組み込むことが可能。



●製品・サービス

クラスター分析手法を用いて高精度な電力・熱負荷予測が可能な「EPS21」

「EPS21」は、過去データの分析だけで当日の24時間先までの負荷予測を行い、電力及び熱エネルギー（冷房・暖房・蒸気・給湯）の幅広いエネルギーに対応。地域冷暖房、ビル、商業施設、病院、中小工場等、様々な施設で運用できる。

●参入プロセス

「Enepro21」の機能強化を図り、顧客ニーズに応える

エネルギーシミュレーションソフト「Enepro21」はVer.4に進化。特徴は、Enepro21データベース（機器データ7000基、環境負荷データ、電力料金データ、ガス料金データ、気象データ）が完備され、既設設備の年間運転実績を1~2%の誤差で再現できる。これをベースケースとして年間を通して同じ条件下で機器のリニューアルの検討を行い、正確な省エネ効果を確認できる。

●今後の事業展開

両ソフトの連動により高効率な省エネシステムの構築を目指す

「Enepro21」と「EPS21」を組合わせて、前日の負荷予測及び当日の負荷予測によりエネルギー設備の最適運転を実現する。精度が高く、運転員に信頼される運転支援システムの構築を目指す。

●企業プロフィール

- *兵庫県神戸市中央区旭通2-10-18
- *代表者職・氏名 代表取締役社長 小川 彰彦
- *設立 2005年3月
- *従業員数・資本金 7人・4,500万円